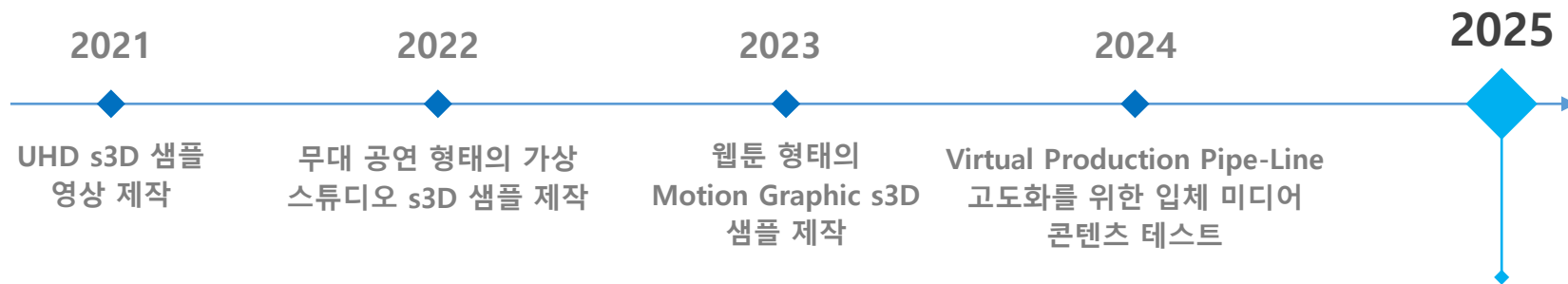


디지털 사이니지용 s3D 샘플 제작

DMStudio KIM CHANGHO

20250618



디지털 사이니지용 s3D 샘플 제작

*디지털 사이니지용 s3D 샘플 영상 1종

s3D 콘텐츠 제작 환경 구축



범용적 s3D 콘텐츠
제작에 대한 샘플링

디지털 사이니지(Digital Signage)

디지털 정보 디스플레이(Digital Information Display, DID)를 활용한 광고



디지털 사이니지(Digital Signage)

아모레퍼시픽 '라이프 오아시스'

디지털 사이니지(Digital Signage)

- CMS를 통한 s3D 콘텐츠 관리
- s3D 콘텐츠 보편화의 새로운 방법
- 보편적 콘텐츠에 대한 s3D 적용 실증

Anamorphic illusion

왜곡된 디스플레이에 한 시점 기준으로 평면적 소실점 기반 콘텐츠를 맵핑시켜
보다 입체가 있는 광학적 환상을 주는 기법

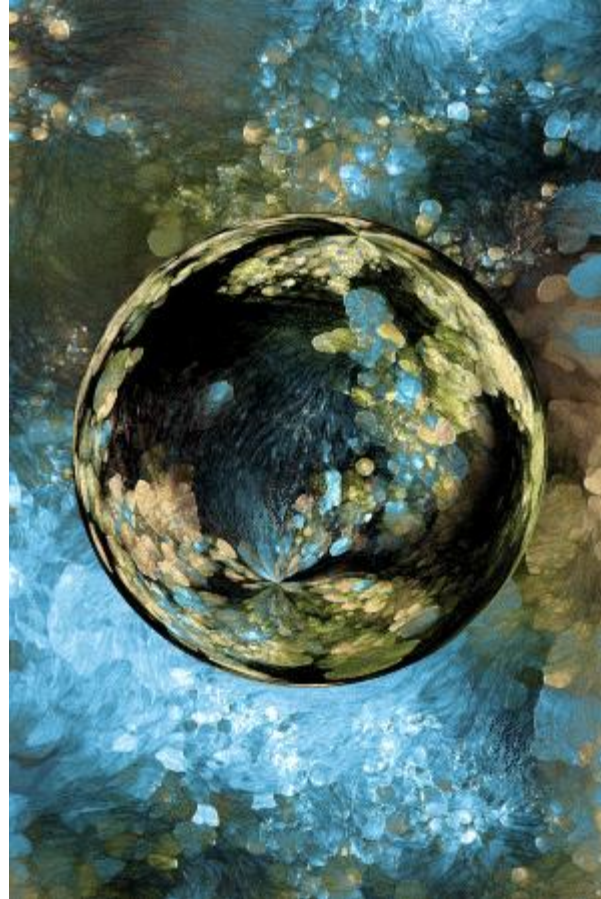
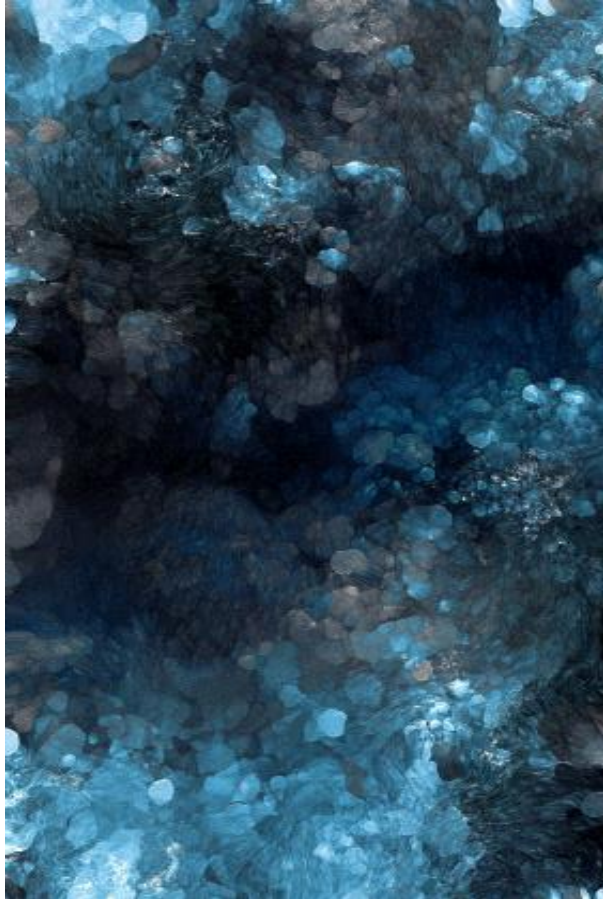


코엑스 옥외 광고

다양한 사용범위의 디지털 사이니지



디지털 아트의 s3D화 및 CMS 연계



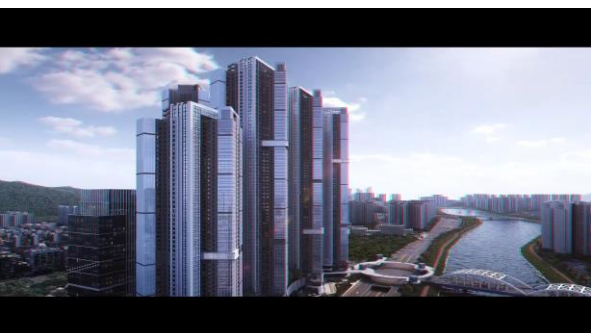
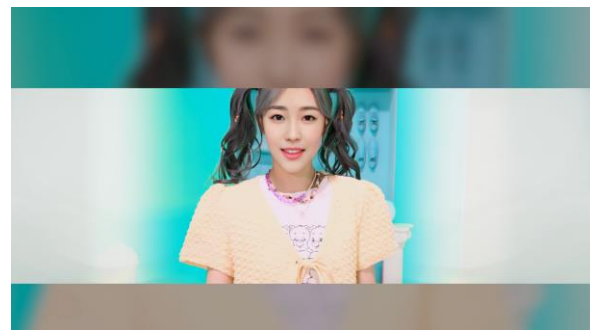
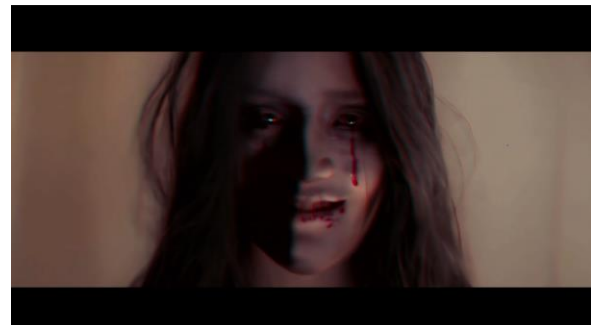
1

아트형 콘텐츠에 대한
s3D 변환 실증



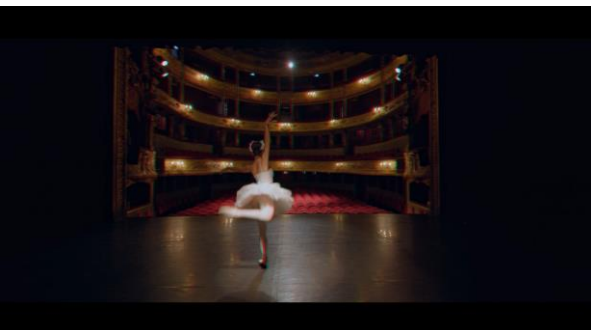
1

아트형 콘텐츠에 대한
s3D 변환 실증



2

콘텐츠별 몰입감 확대를 위한
s3d 변환 표준값 분석



2

콘텐츠별 몰입감 확대를 위한
s3D 변환 표준값 분석

화각에 기반한 s3D 변환 최적 IAD값 분석

*원거리 입체촬영용 카메라 축간거리 조절을 위한 퍼지추론 시스템

*Design of Fuzzy Inference System for Cameras Inter-Axial Distance Control of Remote Stereoscopic Photographs. 2015

피사체 거리 [m]	IAD [mm]	시각적 피로감 없이 화각범위를 조절할 수 있는 카메라 최대 초점거리	
		추론 결과[mm]	실제 촬영 결과 [mm]
75	100	95	100
	200	70	80
	300	50	50
	400	46	50
85	100	120	120
	200	100	100
	300	46	50
	400	50	50
95	100	120	120
	200	110	120
	300	46	50
	400	50	50

Pop-up

Focal Length

Layer

Object

Focus

Corner Detection

IAD

Convergence

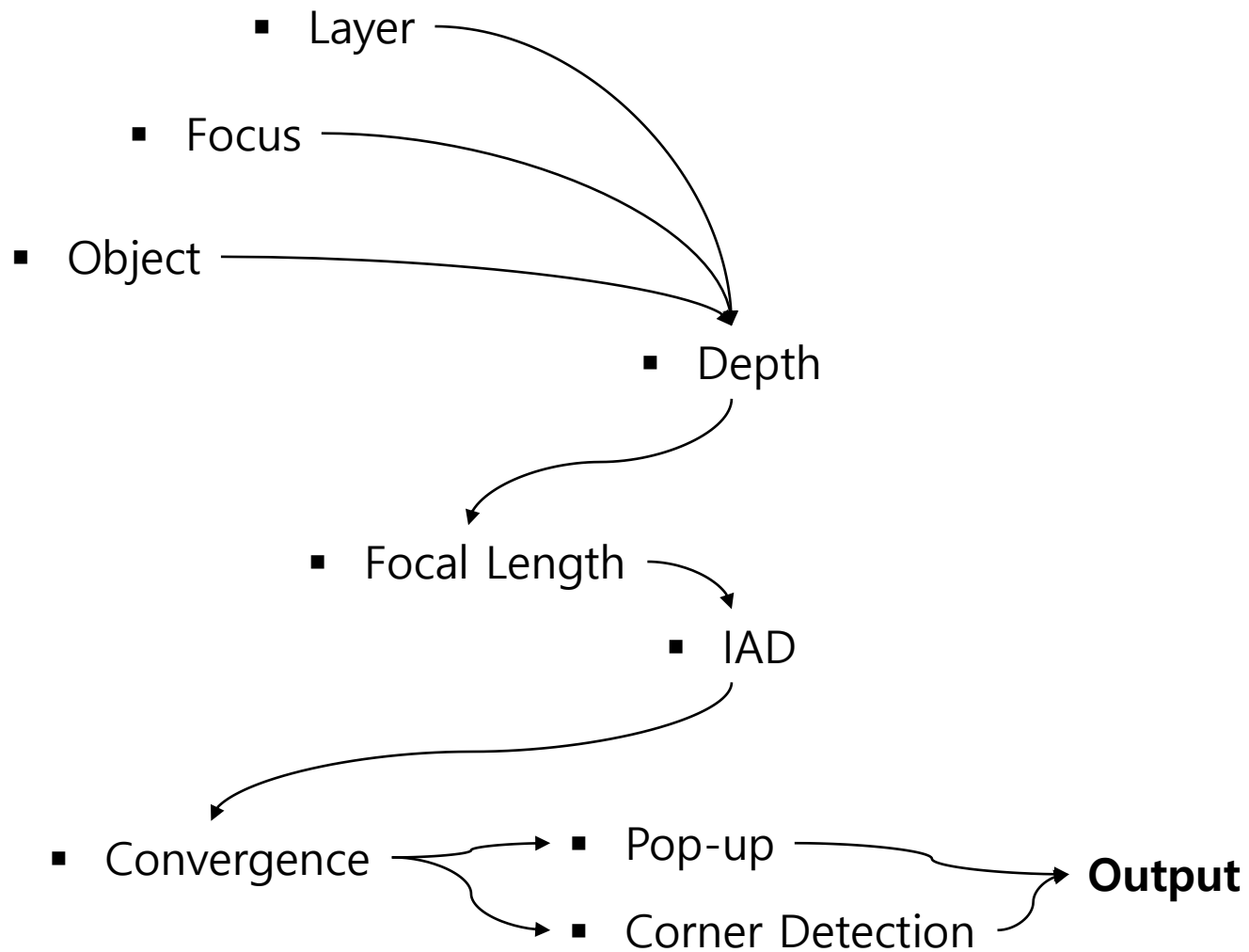
Depth

3

s3D 변환 자체 툴 개발을 위한
파라미터 정리

3

s3D 변환 자체 툴 개발을 위한
파라미터 정리



4

실시간 s3D 컨버팅 테스트

4

실시간 s3D 컨버팅 테스트

- 메인스트림과 Depth 스트림을 통한 실시간 s3D 변환 검토
 - > L/R 동시 제작 or R 이미지만 개별 제작
- HD(720@30p) 환경에서 우선적 테스트 진행
- 가용 FameRate와 서버 스펙을 확인해 단계적 해상도 업데이트, UHD 60p 지원이 목표



실시간 컨버팅 AI 모듈



WBS

~ 5th 6 7 8 9 10 11~

1 아트 제작

콘텐츠 기획

콘텐츠 제작

2 IAD 변수 분석 및 파라미터 정립

기존 콘텐츠 IOD별 분석

파라미터 정립

3 실시간 s3D 변환 테스트

720p 화질 테스트

4 연구개발 과업 정리

연구 성과 및 결과를 정리

결과물

- 1 디지털 사이니지용 s3D 아트 콘텐츠 1종
- 2 s3D 위한 적절 IAD 및 변환 파라미터 세부데이터